

Štandard 2.3

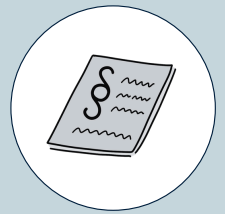


Na dobrú prácu so štandardom vám odporúčame mať aj tieto dva dokumenty:

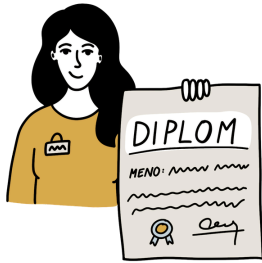
- SLOVNÍK základných pojmov
- NÁVOD - ako používať easy-to-read štandardy

2.3 KRITÉRIUM

NOVÍ ZAMESTNANCI



ZNENIE



V sociálnych službách na niektorých pozíciách pracujú len ľudia, ktorí na to majú **vzdelanie**. Napríklad sociálnu prácu, psychológiu alebo opatrovateľský kurz.



Zamestnanci musia mať **dobré vlastnosti na prácu s ľuďmi**.

Napríklad vedia počúvať a podporiť druhého človeka. Správajú sa k ľuďom s úctou.

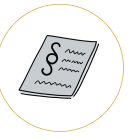


Nový zamestnanec musí byť do práce zaškolený.

Učí sa, ako robiť svoju prácu čo najlepšie. Vedúci a kolegovia novému zamestnancovi pomáhajú. Volá sa to **adaptačný proces**.



Adaptačný proces má svoje pravidlá. Zamestnanci ich majú napísané, aby im každý rozumel.



Nový zamestnanec nie je pri zaškoľovaní sám. Vedúci mu prideli skúseného kolegu, ktorý mu prvé tri mesiace **radí** a **podporuje ho**.

Každý nový zamestnanec má svoj vlastný **plán zaškolenia**. V ňom je napísané všetko, čo sa zamestnanec musí naučiť, aby robil svoju prácu čo najlepšie.

Kolegovia mu pritom pomáhajú.



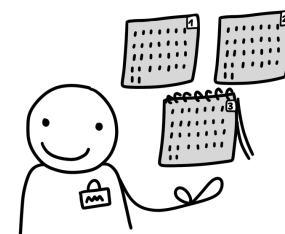


**adaptačný proces
(v práci)**

Sú to prvé mesiace v práci.

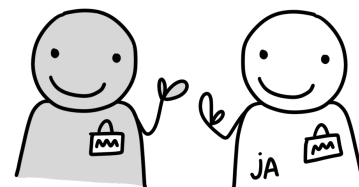
Nový zamestnanec sa učí,
ako robiť svoju prácu.

Pomáhajú mu v tom
jeho kolegovia.



kolega

Iný zamestnanec,
ktorý pracuje tam,
kde ja.



zaškolenie

Keď novému
zamestnancovi v práci
pomáha skúsenejší kolega.

