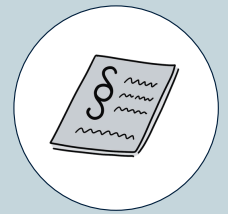


Štandard 2.2



Na dobrú prácu so štandardom vám odporúčame mať aj tieto dva dokumenty:

- SLOVNÍK základných pojmov
- NÁVOD - ako používať easy-to-read štandardy



ZNENIE

Každá **sociálna služba** musí mať napísané, aký je v nej **počet zamestnancov**.

Tiež, ako sa v nej zamestnanci delia podľa toho, čo robia.

Napríklad vedenie, odborníci, opatrovatelia, pomocný personál.

Toto rozdelenie sa volá

štruktúra zamestnancov.

Zamestnancov v službe musí byť **dost**.

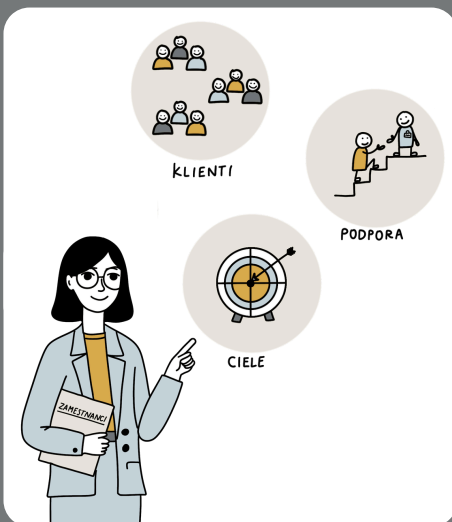
Ich počet závisí od viacerých vecí:

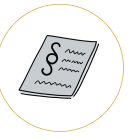
- koľko je tam klientov
- koľko podpory klienti potrebujú a ako ich chcú zamestnanci podporovať
- aké má sociálna služba ciele

Zamestnanci musia mať potrebné vzdelanie. Musia vedieť klientom poskytnúť podporu, akú potrebujú.

Hovoríme tomu

napĺňanie individuálnych potrieb.



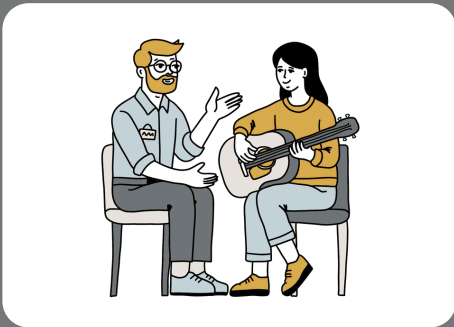


Zamestnanci niekedy podporujú
aj viacerých klientov.

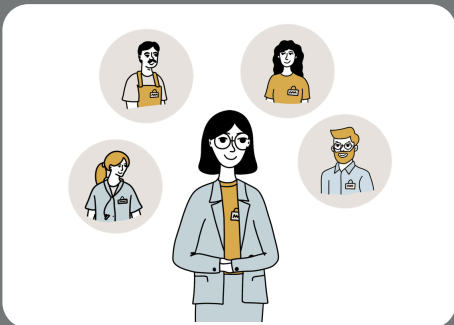
Koľko klientov podporuje jeden zamestnanec,
závisí od podpory,
ktorú títo klienti potrebujú.



Aby zamestnanci mohli poskytovať
kvalitnú podporu,
nesmú mať príliš veľa klientov.



**Zamestnanci s klientami
individuálne spolupracujú.**



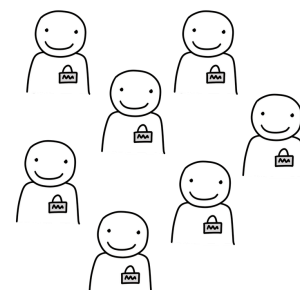
V tíme musí byť aj dosť odborníkov
– napríklad sociálny pracovník a iní.
Nestačí len **pomocný personál**
a zamestnanci,
ktorí pracujú s papiermi.



počet zamestnancov služby

Koľko ľudí pracuje v sociálnej službe.

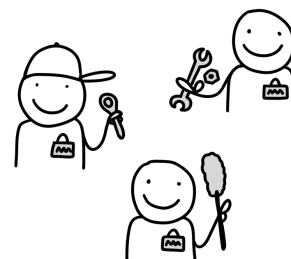
Musí ich byť dosť na to, aby sa mohli klientom dobre venovať.



pomocný personál

Zamestnanci, ktorí pomáhajú s bežnými vecami.

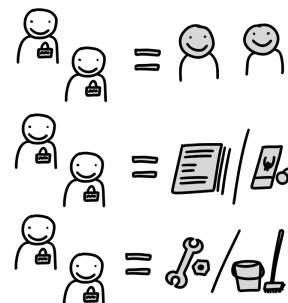
Napríklad upratovanie alebo podávanie jedla.



štruktúra zamestnancov

Rozdelenie zamestnancov podľa toho, čo robia.

Napríklad vedenie, odborníci, opatrovatelia, pomocný personál.



Vytvorené v rámci národného projektu:

Podpora poskytovania komunitných a kvalitných sociálnych služieb (NP PKS).

Tento projekt je spolufinancovaný Európskou úniou v rámci Programu Slovensko.

www.eurofondy.praca.gov.sk | np.pks@employment.gov.sk

