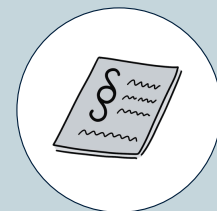


Štandard 1.8

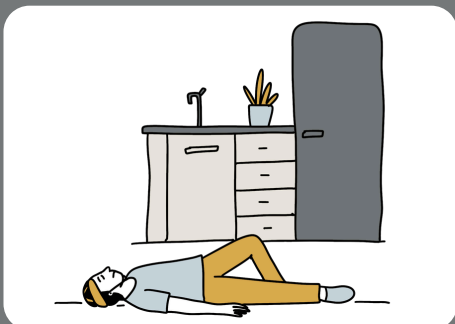


Na dobrú prácu so štandardom vám odporúčame mať aj tieto dva dokumenty:

- SLOVNÍK základných pojmov
- NÁVOD - ako používať easy-to-read štandardy



ZNENIE



Krízová situácia je nebezpečná udalosť.

Je to napríklad požiar,
silné **emócie**
alebo keď si niekto ublíži.
Krízová situácia je aj vtedy,
keď človek potrebuje pomoc hneď.



Každá sociálna služba má **napísané pravidlá.**

Tieto pravidlá pomáhajú,
keď sa stane kríza.
Pomáhajú aj kríze predísť.



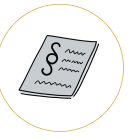
Zamestnanci musia chrániť práva klientov.
Musia sledovať,
kde môže vzniknúť problém.

To sú miesta alebo situácie,
kedy môžu byť práva klientov porušené.



Niekedy má klient svoj **rizikový plán.**

V tomto pláne je napísané,
čo klientovi pomáha
a kedy môže byť v nebezpečenstve.



Zamestnanci plán vytvárajú
spolu s klientom,
jeho rodinou a inými odborníkmi.

Rizikový plán pomáha,
keď nastane krízová situácia.

V pláne je napísané:

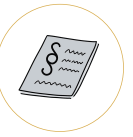
- čo robiť,
keď má klient krízu
- čo robiť,
aby klient krízu nemal
- čo sú veci,
ktoré krízu u klienta vyvolávajú
- čo klientovi v ťažkých chvíľach pomáha

Zamestnanci môžu použiť
prostriedky obmedzenia,
ak hrozí, že niekto zomrie
alebo sa mu niečo stane.

Najprv skúsia použiť **netelesné obmedzenie**.

To znamená pokojný rozhovor s klientom
alebo upútanie jeho pozornosti na niečo iné.





Ak to nestačí
a hrozí veľké nebezpečenstvo,
môžu použiť **telesné obmedzenie**.
To znamená špeciálne **úchopy**,
presun klienta do bezpečnej miestnosti
alebo lieky od lekára-psychiatra.

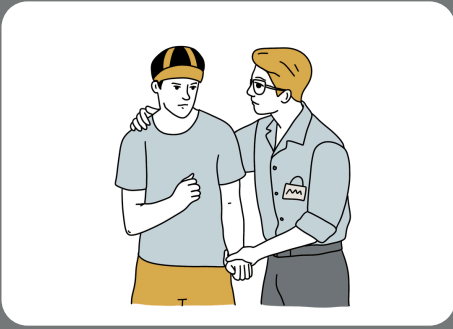
Každé použitie obmedzenia
musia zamestanci zapísať.

Musia o tom povedať aj úradom
a dôverníkovi (ak ho klient má).

Zamestnanci sa musia učiť,
ako klientovi pomôcť bez násilia.

Napríklad ako klienta upokojiť,
ako s ním hovoriť.

Tomu sa hovorí **deeskalačné techniky**.

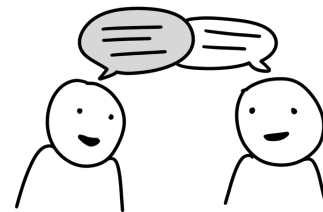




**deeskalačné
techniky**

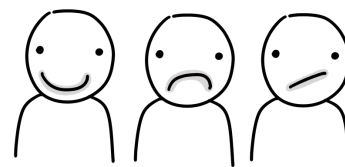
Spôsoby,
ako upokojiť
rozrušeného človeka.

Napríklad pokojný rozhovor
alebo hlboké dýchanie.



emócie

To,
čo cítime vo vnútri
v sebe.



krízová situácia

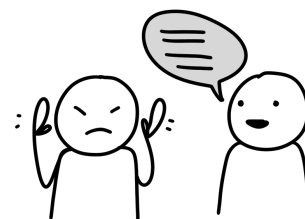
Ťažká a nebezpečná
chvíľa.

Napríklad požiar, povodeň
alebo keď je niekto
veľmi rozrušený.



**netelesné
obmedzenie**

Keď človeka
niekto upokojuje
rozhovorom
alebo upútaním
jeho pozornosti.



rizikový plán

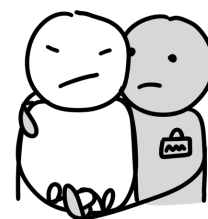
Napísaný návod,
čo robiť
v nebezpečnej situácii.

V pláne je napísané,
čo človeku pomáha
a čo mu škodí.



špeciálny úchop

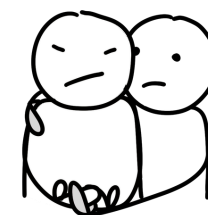
Keď zamestnanec
drží človeka tak,
aby obmedzil jeho pohyb.
Používa sa,
keď treba človeka zastaviť,
upokojiť
alebo mu zabrániť
ublížiť sebe či iným.



telesné obmedzenie

Keď človeka niekto
jemne pridrzí rukami.

Alebo keď je zavretý
v bezpečnej miestnosti.



Vytvorené v rámci národného projektu:
Podpora poskytovania komunitných a kvalitných sociálnych služieb (NP PKS).
Tento projekt je spolufinancovaný Európskou úniou v rámci Programu Slovensko.

www.eurofondy.praca.gov.sk | np.pks@employment.gov.sk



Spolufinancovaný
Európskou úniou



PROGRAM
SLOVENSKO



MINISTERSTVO
PRÁCE, SOCIÁLNYCH
VECÍ A RODINY
SLOVENSKEJ REPUBLIKY