

Štandard 1.5



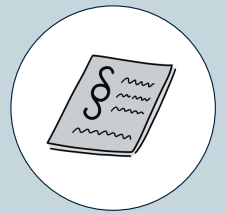
Na dobrú prácu so štandardom vám odporúčame mať aj tieto dva dokumenty:

- SLOVNÍK základných pojmov
- NÁVOD - ako používať easy-to-read štandardy

1.5 KRITÉRIUM

INDIVIDUÁLNY PLÁN KLIENTA

POSTUPY A PRAVIDLÁ PRÁCE S KLIENTOM



ZNENIE



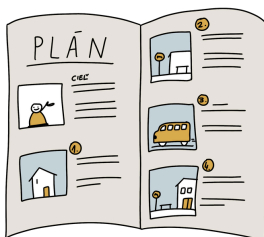
Každá **sociálna služba**,
musí dbať na **individuálne potreby klienta**.



Sociálne služby sa robia
podľa individuálneho plánu klienta.

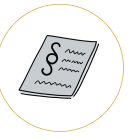


Individuálny plán je nástrojom
na spoluprácu medzi klientom
a zamestnancami sociálnej služby.



Každý klient má individuálny plán.
Plán obsahuje jeho **ciele a želania**.

Ďalej ho v tomto texte budeme volať **PLÁN**.



Plán obsahuje aj ciele
na podporu **nezávislého života.**
Tiež na podporu duševného zdravia
a na **prevenciu.**

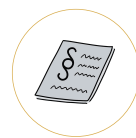
Cieľom plánu je vytvoriť podporu,
aby mohol klient žiť dobrý **život v komunite.**

Zamestnanci robia všetko preto,
aby sa klient do komunity naozaj dostal.
Teda, aby mohol žiť bežný život
medzi ostatnými ľuďmi.

Aby bol klient čo najviac samostatný.

Zamestnanci klienta podporujú
aj pri rozhodovaní.
Klient sa rozhoduje
podľa jeho želaní.



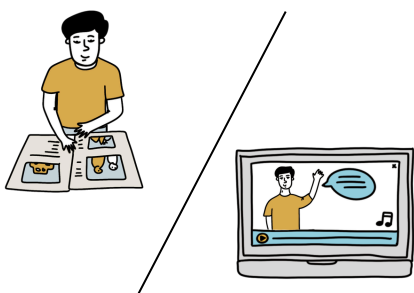


Plán obsahuje rozhodnutia klienta.
Veci, ktoré sú napísané v pláne,
sa naozaj robia.



Zamestnanci spolu s klientmi plánujú.
Potom to spolu aj robia.

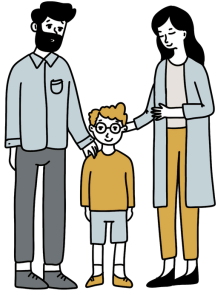
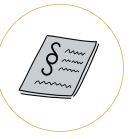
A keď skončia,
tak sa rozprávajú,
aké to bolo - hodnotia.
To znamená,
že plán je pravidelne **kontrolovaný**.



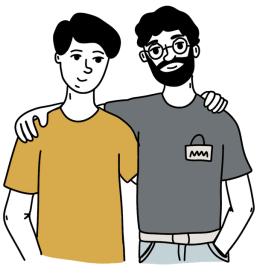
Plán pre každého klienta je **napísaný**
alebo nahratý ako **video alebo zvuk**.



Plán je **zrozumiteľný** pre klienta,
jeho rodinu a komunitu.



Ak je klientom služby dieťa,
rozhodujúce slovo pri plánovaní
má aj jeho **rodina**.
Plán vychádza z potrieb celej rodiny.



Klient si pri plánovaní vyberá
kľúčového pracovníka.
Najčastejšie si ho vyberie podľa toho,
aký majú spolu vzťah
a či si dobre rozumejú.
Je to dôležité.
Iba tak budú dôverovať jeden druhému.

Kľúčový pracovník niekedy podporuje
aj viacero klientov.



Aby ich dokázal podporovať dobre,
nemôže byť klientov veľa.

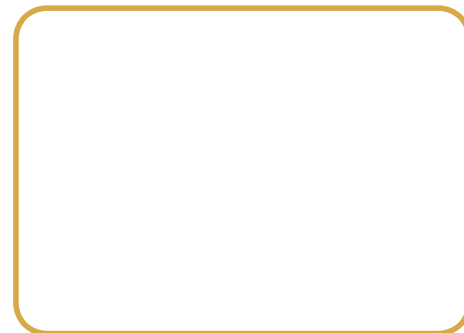
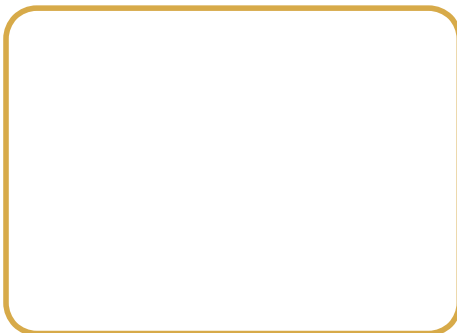
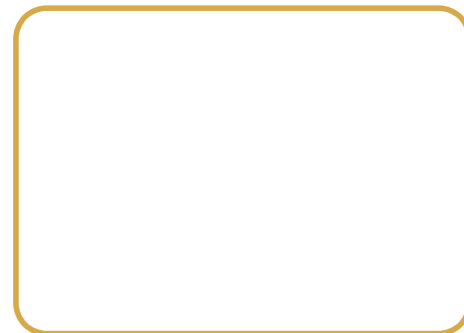
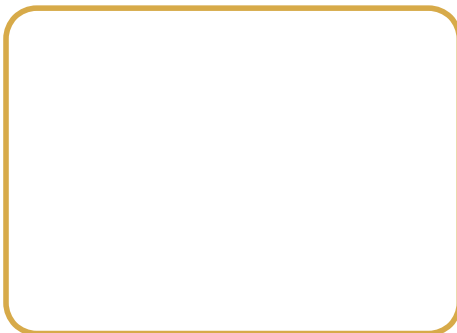
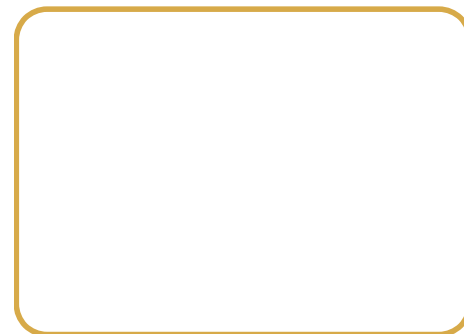
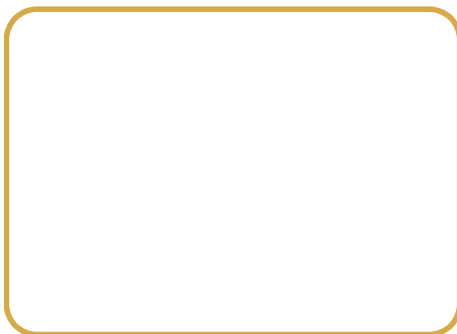
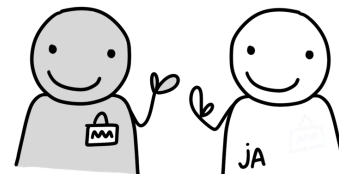
Koľko klientov jeden kľúčový pracovník podporuje,
závisí od toho,
koľko podpory každý klient potrebuje.



klíčový pracovník

Zamestnanec,
ktorý pomáha klientovi,
aby boli presadené
jeho názory.

Vyberajú sa sami navzájom
na základe vzťahu,
ktorý majú.



Vytvorené v rámci národného projektu:
Podpora poskytovania komunitných a kvalitných sociálnych služieb (NP PKS).
Tento projekt je spolufinancovaný Európskou úniou v rámci Programu Slovensko.



www.eurofondy.praca.gov.sk | np.pks@employment.gov.sk



Spolufinancovaný
Európskou úniou



PROGRAM
SLOVENSKO



MINISTERSTVO
PRÁCE, SOCIÁLNYCH
VECÍ A RODINY
SLOVENSKEJ REPUBLIKY