

Štandard 1.2

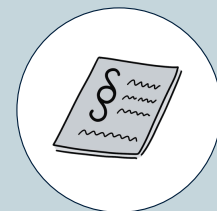


Na dobrú prácu so štandardom vám odporúčame mať aj tieto dva dokumenty:

- SLOVNÍK základných pojmov
- NÁVOD - ako používať easy-to-read štandardy

1.2 KRITÉRIUM

DOSTUPNOSŤ SLUŽBY



ZNENIE

Človek má **právo na sociálnu službu**, keď ju potrebuje.

Služba je pre neho **dostupná**.

To znamená,
že ju môže využiť,
keď chce.

Aby človek službu dostal,
musí najprv splniť podmienky.
Podmienky sú napísané v zákone.

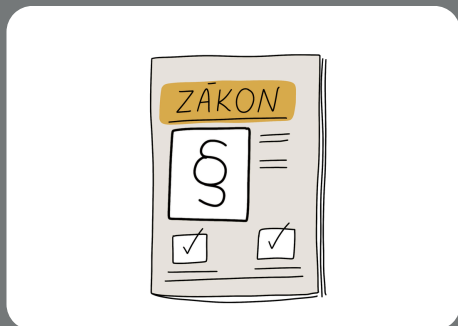
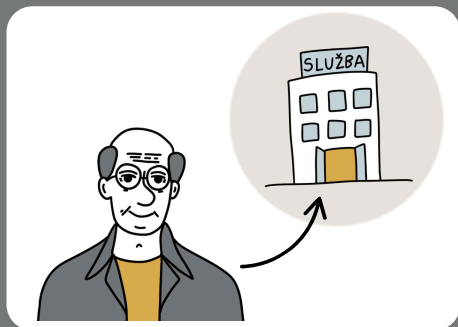
O službu musí človek požiadať
- podať **napísanú žiadosť**.

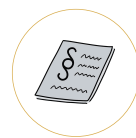
Zamestnanci nemôžu nikoho odmietnuť.

Ak nemôžu službu poskytnúť,
musia poradiť,
kam má človek ísť.

Potom o službu požiada inde.

**Služba je pre všetkých,
ktorí ju potrebujú.**





Ak človek sociálnu službu nechce,
nemôže ho do nej nikto nútiť.
Človek nesmie dostať službu nasilu.

Treba rešpektovať,
čo človek chce a potrebuje.

Niektoré veci nie sú dôležité.

Nezáleží:

- či je človek muž alebo žena
- aká je jeho farba pokožky
- koľko má rokov
- odkiaľ pochádza
- akým jazykom hovorí
- koľko má peňazí

Nezáleží ani na tom:

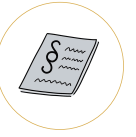
- aké má názory
- či verí v boha
- či má zdravotné postihnutie

Aj tak má právo dostať službu.

Je zakázané ho odmietnuť.

A ak službu nechce,
nesmú ho nútiť.



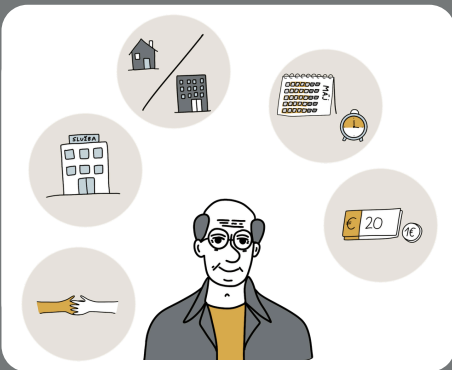


Človek má **právo na informácie**
o sociálnej službe.
Dá mu ich zamestnanec.

Aj bez toho,
aby sa človek pýtal.
Zamestnanec musí hovoriť jasne
a zrozumiteľne.

Sú to hlavne tieto informácie:

- práva a povinnosti
- druh služby
- forma služby
- rozsah služby
- cena služby



1.2 KRITÉRIUM

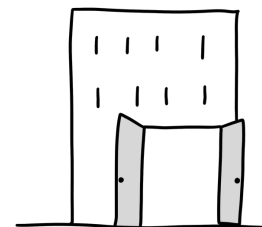
DOSTUPNOSŤ SLUŽBY



SLOVNÍK

dostupný

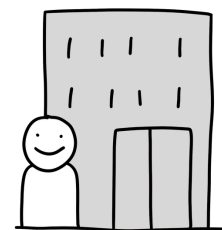
Znamená,
že sa k niečomu
človek vie ľahko dostať.



druh služby

Znamená,
aký typ podpory
človek dostáva.

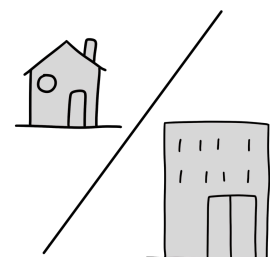
Každý druh služby
podporuje inak.



forma služby

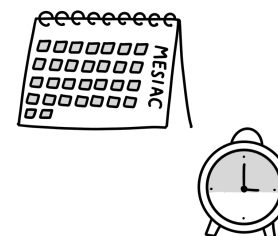
Znamená,
ako sa služba poskytuje.

Je to spôsob,
kde a kedy človek
podporu dostáva.



rozsah služby

Znamená,
koľko podpory
a ako často
človek dostáva.



Vytvorené v rámci národného projektu:
Podpora poskytovania komunitných a kvalitných sociálnych služieb (NP PKS).
Tento projekt je spolufinancovaný Európskou úniou v rámci Programu Slovensko.

www.eurofondy.praca.gov.sk | np.pks@employment.gov.sk



Spolufinancovaný
Európskou úniou



PROGRAM
SLOVENSKO



MINISTERSTVO
PRÁCE, SOCIÁLNYCH
VECÍ A RODINY
SLOVENSKEJ REPUBLIKY