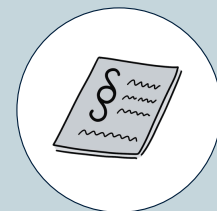


Štandard 1.15

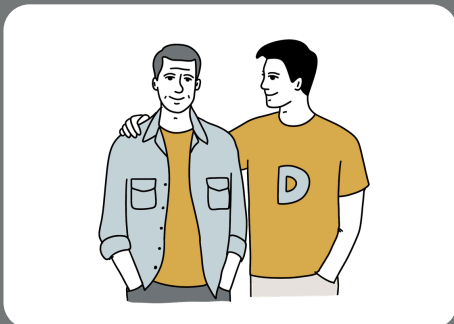


Na dobrú prácu so štandardom vám odporúčame mať aj tieto dva dokumenty:

- SLOVNÍK základných pojmov
- NÁVOD - ako používať easy-to-read štandardy



ZNENIE



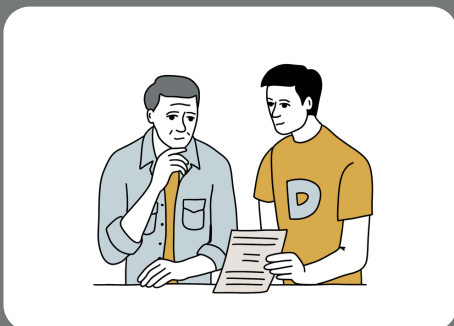
Klient si môže vybrať dôvernú osobu.

Je to **osoba**,

ktorej verí

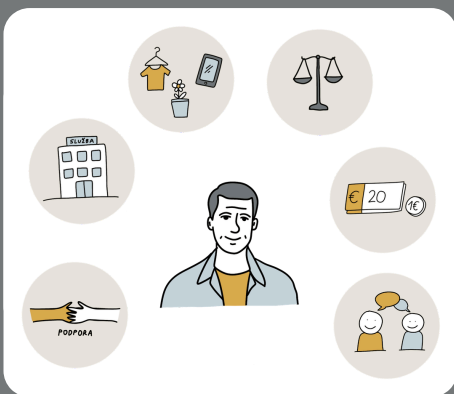
a radí sa s ňou.

Táto osoba sa volá **dôverník.**



Klient sa s dôverníkom radí

o svojich rozhodnutiach.



Dôverník pomáha klientovi rozhodovať:

- o jeho **podpore**
- o jeho sociálnej službe
- o jeho osobných veciach
- o právnych veciach
- o peniazoch
- o ďalších veciach

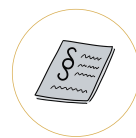


Zamestnanci **rešpektujú**

a uznávajú osobu,

ktorú si klient vybral ako dôverníka.

Zamestnanci berú dôverníka vážne.



Zamestnanci spolu s dôverníkom pomáhajú:

- aby klient vedel svoje rozhodnutia dobre pomenovať
- aby sa rozhodnutia klienta splnili

Poznámka:

Toto neplatí pre každú sociálnu službu.

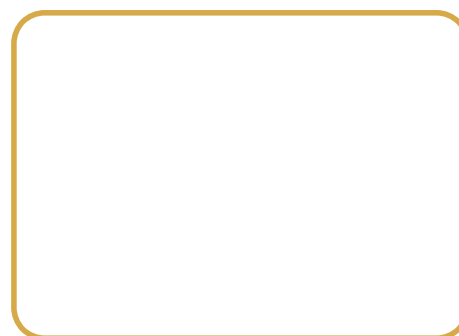
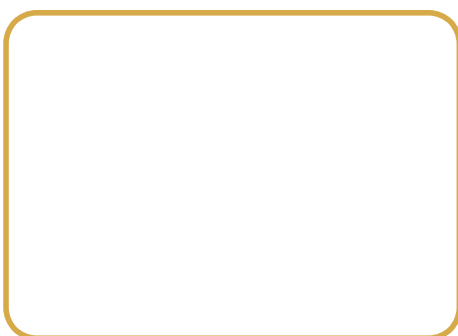
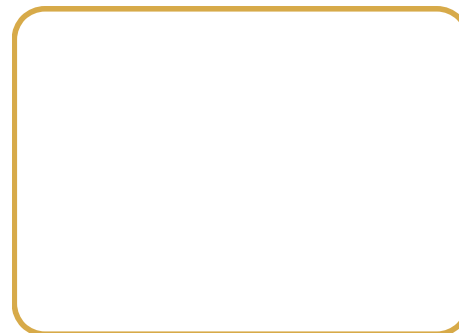
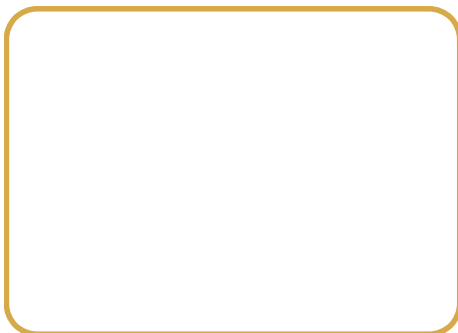
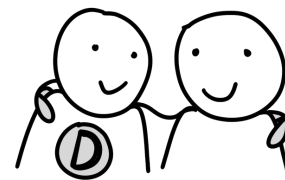
Pre viac informácií sa pozrite do Prílohy 2.



dôverník

Človek,
ktorému klient verí
a radí sa s ním.

Píše sa o ňom v zákone.



Vytvorené v rámci národného projektu:
Podpora poskytovania komunitných a kvalitných sociálnych služieb (NP PKS).
Tento projekt je spolufinancovaný Európskou úniou v rámci Programu Slovensko.

www.eurofondy.praca.gov.sk | np.pks@employment.gov.sk



Spolufinancovaný
Európskou úniou



PROGRAM
SLOVENSKO



MINISTERSTVO
PRÁCE, SOCIÁLNYCH
VECÍ A RODINY
SLOVENSKEJ REPUBLIKY